

Mod. EC - PWM - P8 - MPC4-PS-H

PS履带行走变速箱动力换挡系列

F3/R3 型： 进3退3变速

输入信号：

- 。输入开关量 x 2个：前进、后退微动开关
- 。输入档位及 x 3个：I/II/III挡变速按钮
- 。其它辅助功能 x 1个：喇叭
- 。输入模拟量 (0-5V) x 1个：压力传感器

输出信号：

- 。输出 (PWM 0-1000mA) x 1个：(10条换挡电流曲线)
- 。输出开关量 x 5个：前进、后退、I/II/III挡位电磁线圈
- 。输出常开触点 (1A)：喇叭继电器
- 。输出开关量 x 5个：行走方向及变速档位显示

"H" Version "H" 型

电子线路封装在强化塑料盒内，密封等级IP67，方便

24芯快速插头-电源，输入、输出的接口端 室外安装。

技术参数

- 。工作电压： 9-24 VDC
- 。最大电流降 200 mA (未加负载)
- 。工作温度 - 40°C / +100°C
- 。环境密封保护等级e IP67
- 。输入端阻抗： 40 kOhm
- 。模拟输入信号： 0V to 5 V
- 。控制电位器阻值： 1k, 5k, 10 kOhm
- 。输出比例放大电流 / 通道 1200 mA (x2/3/4 比例通道)
- 。输出开关信号： 5-6个 (2A, 输出最大总负载：7A)
- 。PWM 频率： 75 to 250 Hz
- 。线性度： 100%
- 。可调斜率时间： 0.1 - 5 秒
- 。编程控制器多芯插头规格型 FRAMATOME-SICMA 2

PC机用户程序 (具备离合器压力实时测调功能)：

随机提供可在PC机用户程序，可在WINDOWS环境下运行
可对比例电磁阀参数进行设置，下载到控制器运行使用。

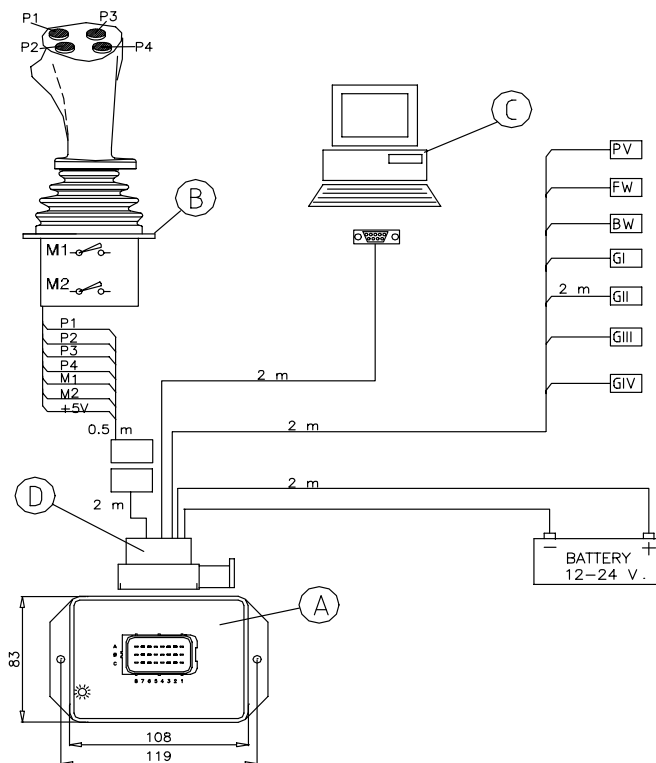
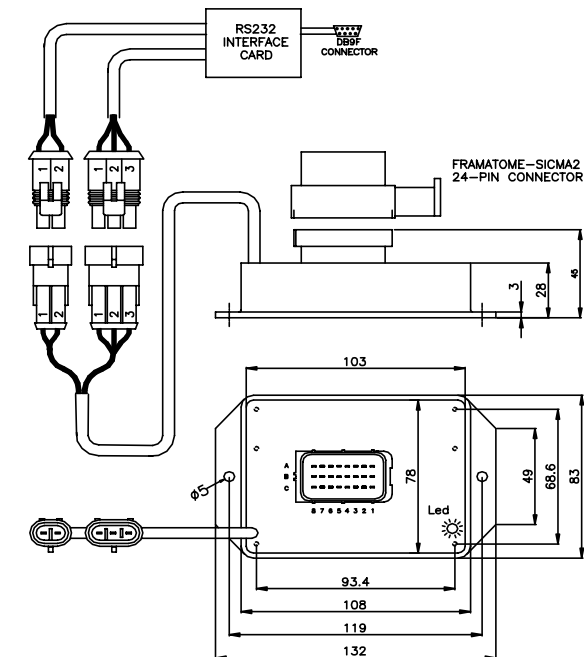
- 。比例减压阀10条升挡降挡电流曲线设置
- 。每个变速挡脱挡、进挡两个离合器过渡曲线设置
- 。自动升挡、降挡的参数设置
- 。反向操作的参数设置
- 。压力传感器参数设置与校准
- 。实时检测：比例减压阀10条升挡降挡压力曲线

特点：

Mod. EC-PWM-08-MPC4 电子控制器的显著特点是电磁阀的PWM脉宽调制电流稳定，抗干扰强，不受线圈阻值变化和电源电压波动的影响。

控制器内部预先设置振荡频率可减少控制元件滑阀的摩擦，防止滑阀的卡死。

各输出通道均有短路保护，反向保护，过载保护，超温保护。



订货编码： EC - PWM - P8 - MPC4 - PS-F3R3 *

H = Plastic Housing

PS履带行走变速箱动力换挡系列，
F3/R3 型： 进3退3变速