

### 技术参数

- . 工作电压: 9-24 VDC
- . 最大电流降 200 mA (未加负载)
- . 工作温度 - 40°C / +100°C
- . 环境密封保护等级e IP67
- . 输入端阻抗: 40 kOhm
- . 模拟输入信号: 0V to 5 V
- . 控制电位器阻值: 1k, 5k, 10 kOhm
- . 输出比例放大电流 / 通道 1800 mA (x2/3/4 比例通道)
- . 输出开关信号: 5-6个 (2A, 输出最大总负载: 7A)
- . PWM 频率: 75 to 250 Hz
- . 线性度: 100%
- . 可调斜率时间: 0.1 - 5 秒
- . 编程控制器多芯插头规格型 FRAMATOME-SICMA 2

24芯快速插头-电源, 输入、输出的接口端

### PC机界面用户程序 (具备实时测调功能):

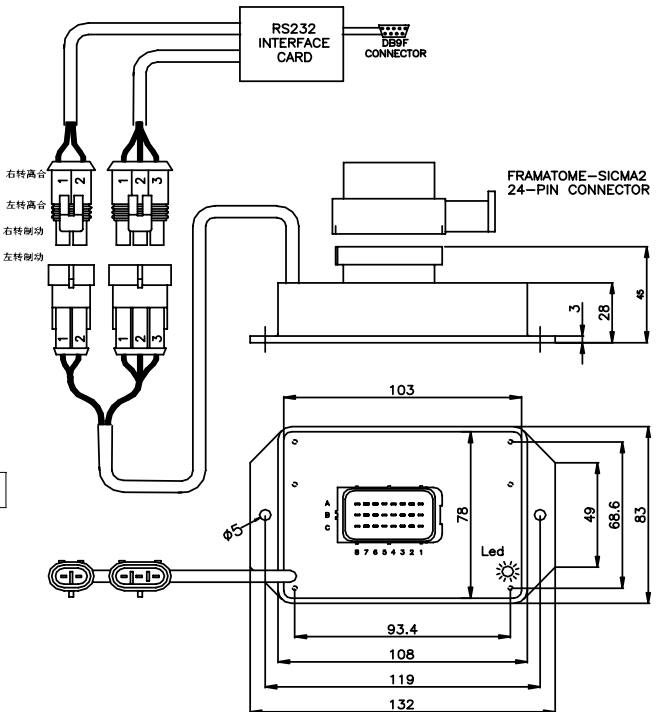
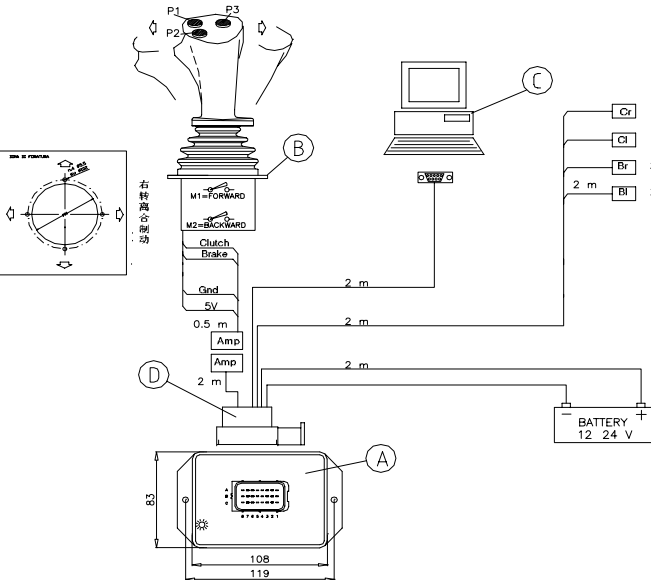
- 随机提供可在PC机用户程序, 可在WINDOWS环境下运行
- 可对比例电磁阀参数进行设置, 下载到控制器运行使用。
- . 二个离合电磁阀选择参数 right steering, left steering,
- . 二个制动缸电磁阀选择参数 right braking, left braking
- . 振颤频率 振颤频率幅度
- . lmin (最小PWM输出电流) 开口斜率时间
- . lmax (最大PWM输出电流) 闭口斜率时间

### Features:

Mod. EC-PWM-08-MPC4 电子控制器的显著特点是电磁阀的PWM脉宽调制电流稳定, 抗干扰强, 不受线圈阻值变化和电源电压波动的影响。

控制器内部预先设置振颤频率可减少控制元件滑阀的摩擦, 防止滑阀的卡死。

各输出通道均有短路保护, 反向保护, 过载保护, 超温保护。



订货编码: EC - PWM - P8 - MPC4 - ST \*

H = Plastic Housing

ST履带行走转向/制动系列, "P" 可编程型



北京英德康自动化控制设备有限公司  
北京 朝阳区 安贞西里 深房大厦 A12A/F

电话: 010 64420864 传真: 010 64410686 网址: www.indcom.com.cn