

# A1 VALV-O-MATIC SINGLE AND MULTI-FUNCTION CONTROL VALVE 集成单比例功能控制阀

管式连接 三通压力补偿比例流量阀

> MOD. RFP-3WPC-E-2A-1LV  
三通压力补偿比例流量阀  
(管式连接)



> MOD. EC-PWM-A1-MPC1  
单通道比例放大器 (可编程)



> MOD. PTC-415  
Uni-directional control lever  
单轴单向摇杆



比例控制液压原理图

联合收割机  
HARVESTERS



播种机 SEEDER



> MOD. EC-VIS-G-G-D12EK4-M-C  
Alpha-numeric display with built-in PWM driver for ground speed oriented control of a hydraulic motor  
数码显示器 内置GPS导航  
PWM放大器控制马达调速



比例控制马达调速



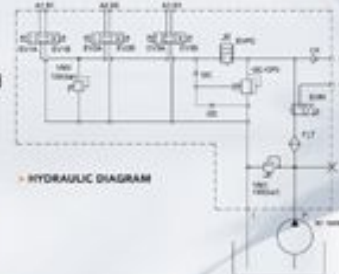
> MOD. JHM-LAC-MQ-AAP9  
多功能全方位摇杆  
(含多功能选择的4个按钮)



> MOD. EC-PWM-1912-H  
MMS整机管理系统控制器



> MOD. VOM-3F-33-1M  
压力补偿 泵流量比例调速 /  
3组多路换向阀2位3通选择阀  
为液压机构或为行走马达供油



HYDRAULIC DIAGRAM

中小型拖拉机前后修剪装置

