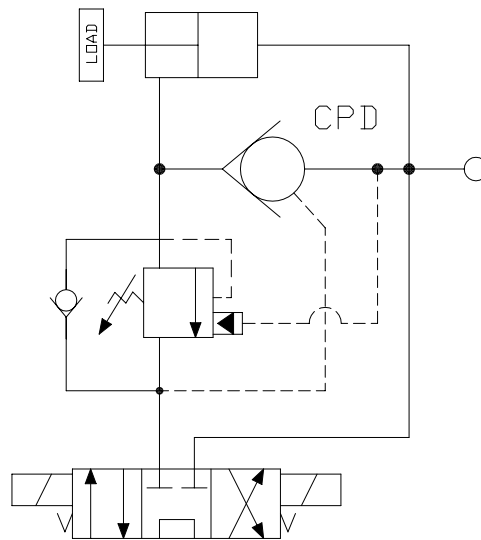


先导液控关闭单向阀

	流量 GPM	压力 PSI	流量 LPM	压力 BAR	型号	页次
	10	3500	38	241	DF-CPD	238
20	3500	76	241	SL-CPD	240	

应用示例

CPD 典型应用于能量再生回路中，例如液压打包机或垃圾压实机。
该阀可以使油缸有杆腔的回油与泵供油再次合流以便增加油缸的速度。



注意：
样本中各元件的数据资料只用于对常规应用的指导与描述，因此，在没有经过独立研究、评估和稳定性测试的情况下不可将其用作特殊用途。

DF-CPD 先导液控关闭单向阀，导向球阀

说明

口径10 7/8-14螺纹 D系列 先导液控关闭单向阀，导向球阀

操作说明

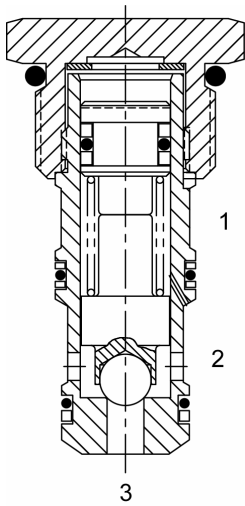
DF-CPD (3) 至 (2) 自由流通，(2) 至 (3) 断开
当 (1) 口的压力足够大时，(3) 至 (2) 口断开

该阀有各种压力比可选 (见订货编码，可选项)
例如：1/4即4：1为端口 (3) 负载压力与端口 (1) 关闭压力之比

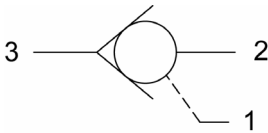
该插装阀为弹簧锁紧，用于静压或无负载状态下的保压

特性

- 淬火，寿命长
- 统一工业标准阀腔，满足批量生产



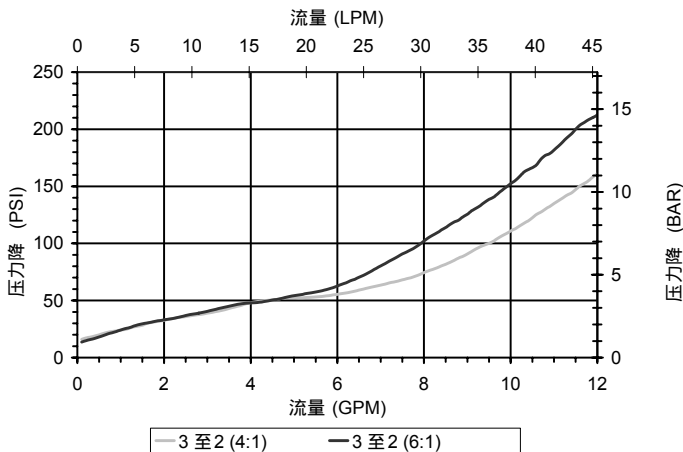
液压符号



各型号的流动状态请参见图表
特殊高压弹簧请咨询厂家

性能

实际试验参数 (插装阀)



阀技术参数

额定流量	10 GPM (38 LPM)
额定工作压力	3500 PSI (241 bar)
标准内泄 (150 SSU)	50 drops/min from (2) to (3) 5 drops/min from (3) to (2) when port (1) is piloted
先导压力比	(see options)
粘度范围	36 to 3000 SSU (3 to 647 cSt)
过滤精度	ISO 18/16/13
工作介质	-40° to 250° F (-40° to 120° C)
温度范围	
重量	.20 lbs. (.09 kg)
工作介质	通用液压油
紧固扭矩	30 ft-lbs (40.6 Nm)
阀腔加工尺寸	DELTA 3W
阀腔刀具 (绞刀)	40500001
密封件	21191202

注意：

样本中各元件的数据资料只用于对常规应用的指导与描述，因此，在没有经过独立研究、评估和稳定性测试的情况下不可将其用作特殊用途。

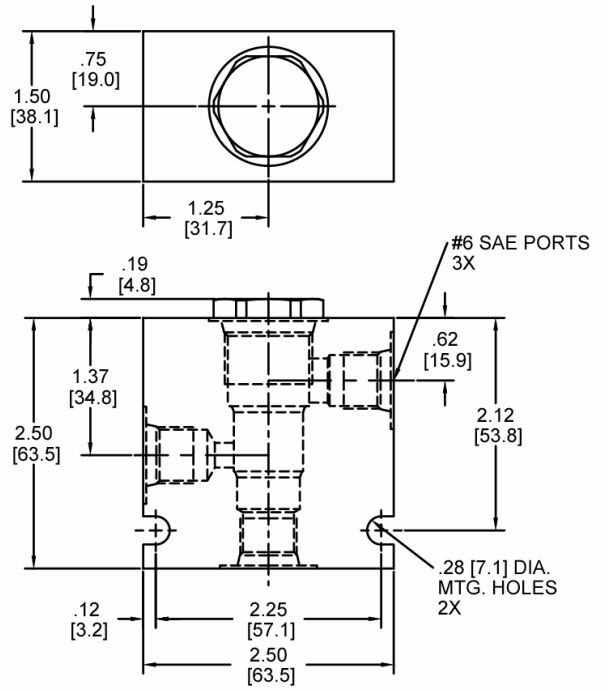
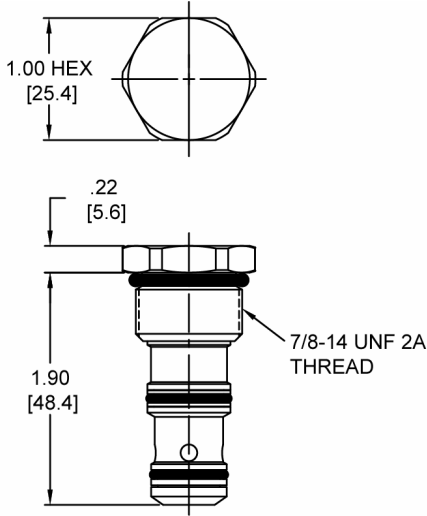
Phone: (815) 397-6628

Fax: (815) 397-2526

E-mail: delta@delta-power.com



外形尺寸



BODY WEIGHT: .76 lbs. [.35 kg.]

订货编码

DF-CPD - - -

选项		空白	阀体
丁腈橡胶, 4:1 Ratio	04	N	无阀体
丁腈橡胶, 6:1 Ratio	06	S	油口尺寸 1/4 NPTF
氟橡胶, 4:1 Ratio	V4		油口尺寸 #6 SAE
氟橡胶, 6:1 Ratio	V6		
		开启压力	
	0015	15 PSI	
	0025	25 PSI	
	0050	50 PSI	
	0075	75 PSI	
	0100	100 PSI	
		± 10%	

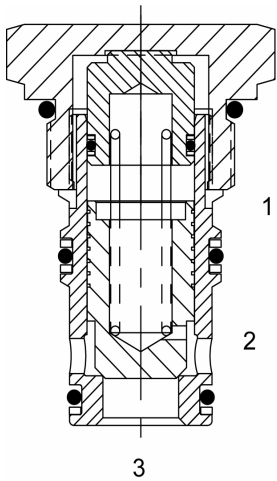
注意：
样本中各元件的数据资料只用于对常规应用的指导与描述，因此，在没有经过独立研究、评估和稳定性测试的情况下不可将其用作特殊用途。

Phone: (815) 397-6628

Fax: (815) 397-2526

E-mail: delta@delta-power.com

SL-CPD 先导液控关闭单向阀



说明

口径16 1 5/16-12螺纹 S系列 先导液控关闭单向阀，导向球阀

操作说明

SL-CPD (3) 至 (2) 自由流通，(2) 至 (3) 断开
当 (1) 口的压力足够大时，(3) 至 (2) 口断开

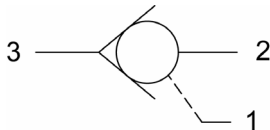
该阀 2 : 1 的压力比即端口 (3) 负载压力与端口 (1) 关闭压力之比

该插装阀为弹簧锁紧，用于静压或无负载状态下的保压

特性

- 淬火，寿命长
- 统一工业标准阀腔，满足批量生产

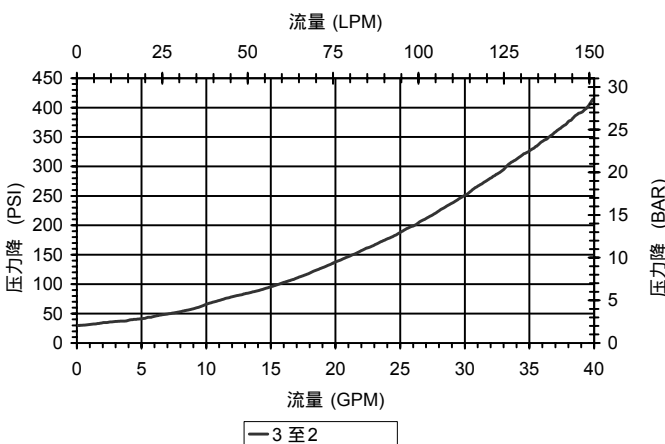
液压符号



特殊高压弹簧请咨询厂家

性能

实际试验参数 (插装阀)



阀技术参数

额定流量	20 GPM (76 LPM)
额定工作压力	3500 PSI (241 bar)
标准内泄 (150 SSU)	5 drops/min
先导压力比	2:1
粘度范围	36 to 3000 SSU (3 to 647 cSt)
过滤精度	ISO 18/16/13
工作介质	-40° to 250° F (-40° to 120° C)
温度范围	
重量	68 lbs. (.31 kg)
工作介质	通用液压油
紧固扭矩	90 ft-lbs (122 Nm)
阀腔加工尺寸	SUPER 3WS
阀腔刀具 (绞刀)	40500021
密封件	21191404

注意：

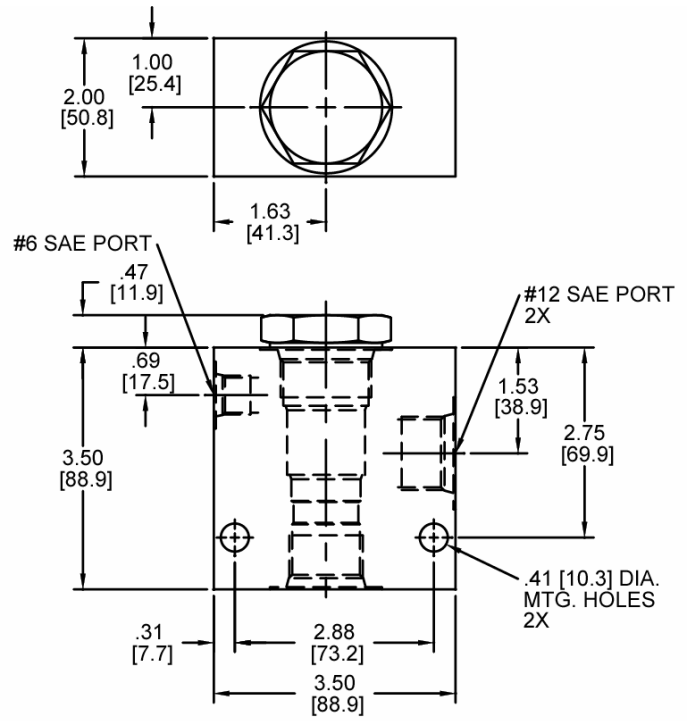
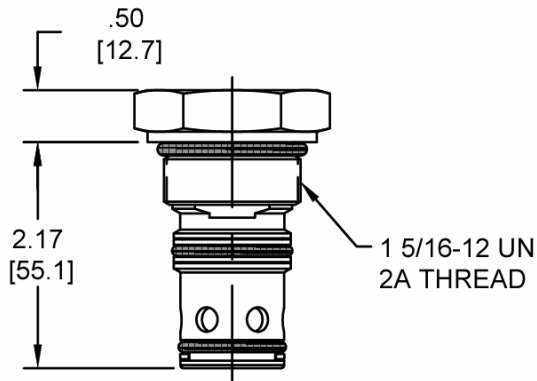
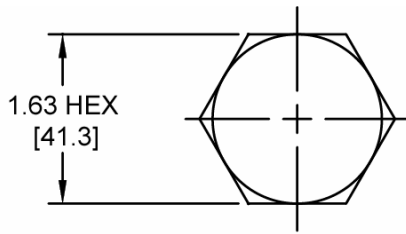
样本中各元件的数据资料只用于对常规应用的指导与描述，因此，在没有经过独立研究、评估和稳定性测试的情况下不可将其用作特殊用途。

Phone: (815) 397-6628

Fax: (815) 397-2526

E-mail: delta@delta-power.com

外形尺寸



订货编码

SL-CPD -		-	-	-
<u>选项</u>				<u>阀体</u>
丁腈橡胶, 2:1 Ratio	02			空白
氟橡胶, 2:1 Ratio	V2			S
				无阀体
				油口尺寸 #12 SAE
			<u>开启压力</u>	
		0015		15 PSI
		0025		25 PSI
		0050		50 PSI
		0075		75 PSI
		0100		100 PSI
				± 10%

注意：
样本中各元件的数据资料只用于对常规应用的指导与描述，因此，在没有经过独立研究、评估和稳定性测试的情况下不可将其用作特殊用途。

Phone: (815) 397-6628

Fax: (815) 397-2526

E-mail: delta@delta-power.com