

DP TCN

AGG 16.02-04

SIGNETICS
Product Line

Features

- . 面板安装型
- . 中位自复位摇杆
- . 3针电位器或 4 针中位死区 旋转电位器
- . 双方向微动开关

机械性能参数

- . 摇杆摆动角度: $\pm 32^\circ \pm 1^\circ$
- . 摆动范围: $\pm 30^\circ \pm 1^\circ$
- . 工作温度: $-25^\circ\text{C} / + 80^\circ\text{C}$
- . 保护等级: IP 65
- . 寿命: 3 mill cycles

电气技术参数

比例通道 (三针旋转电位器)

- . 额定功率: 0.25 W @ 25°C
- . Ohm 电阻: 80% of V_{in} 5 kohm $\pm 20\%$
100% 4 kohm $\pm 20\%$
- . 最大输入电压 (V_{in}): 48 V or $\pm 24\text{V}$
- . 最小负载阻抗 # 5 针 (信号线) 50 Kohm
- . # 5 针最大工作电流 1 mA
- . 输出电压 / 80% 80% of V_{in}
/ 100 version 100% of V_{in}
- . 线性度 2% or better

双向开关 EMC*

- . 最大输入电压 48 V or $\pm 24\text{V}$
- . # 2 针、# 3 针最小负载阻抗: 50 Kohm
- . # 2 针、# 3 针最大工作电流: 1 mA
- . 方向微动开关启动角度: $\pm 4^\circ$
- . 插头种类 (Option V) 7 pin DUBOX
Mod. 76382.407

电位器与开关可选项:

(- XYZK - Designation)

参考编码

X/O : (X-X 轴)	S=80% V_{in} S=100% V_{in}	
	Q	S
3针电位器和双向微动开关	R	T
4针电位器和双向微动开关		

Z: (Z-Z Axis on Handle) 0 = NOT AVAILABLE

Bi-dir Prop. Rocker Switch

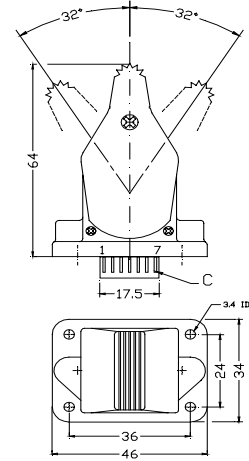
K: (K-K Axis on Handle) 0 = NOT AVAILABLE

On-OFF Push Buttons

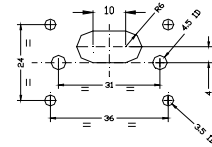
Mod. JB - JLP - IP - T 000 - 2

单轴 / 双向
微型/指触比例摇杆

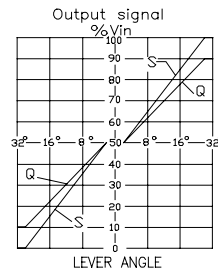
外形尺寸



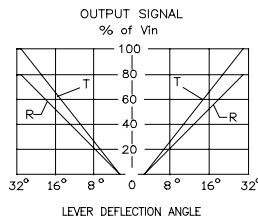
安装面板开孔



输出信号控制特性



Q & S - 3 Pins Pot
Options



R & T - 4 Pins Pot
Options

订货编码

JB - JLP - IP - X 000 - 2

X = See OPTION X/O