

“A”系列泵（传动轴适合与欧式联轴节相连）

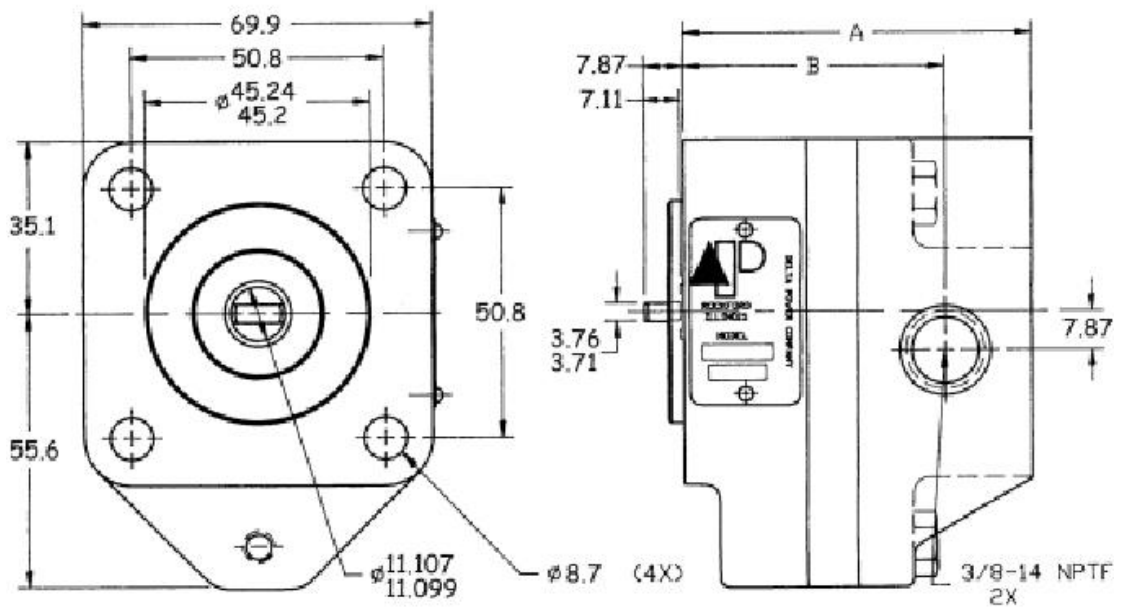


A1 thr A8 pumps

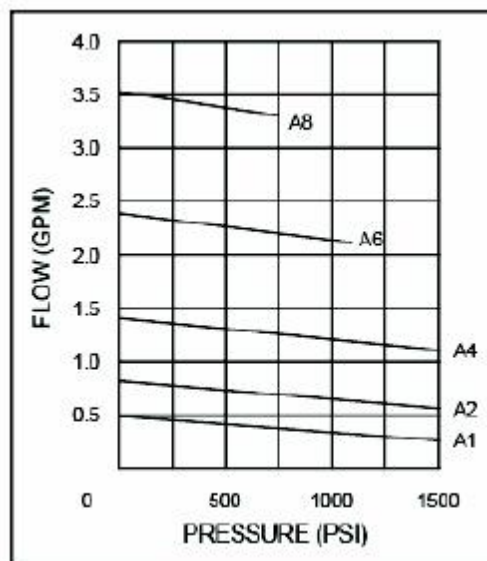
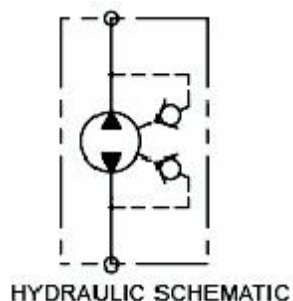


A21 thr A27 pumps

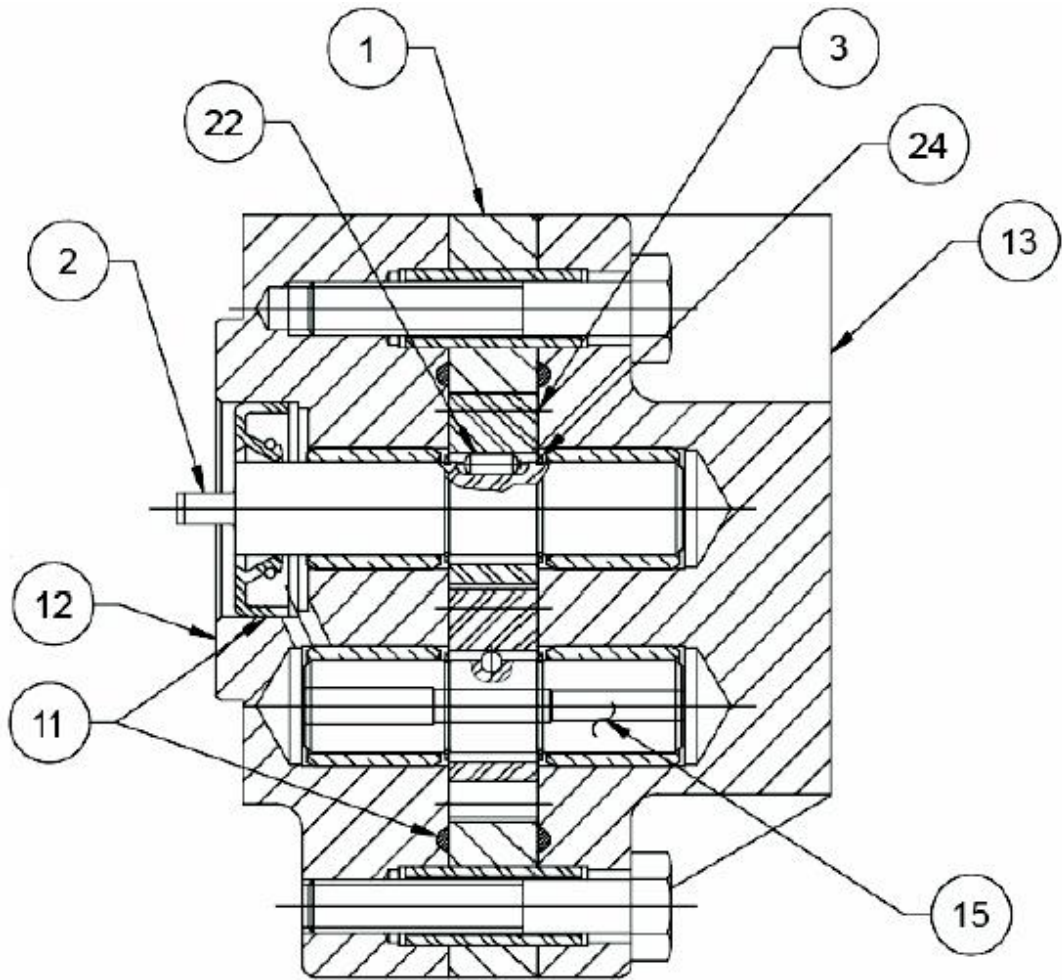
高强度铸铁外壳、精密加工的储油沟槽、淬火处理的齿轮副和传动轴、铅黄铜轴承、Buna-N密封、O 型圈，这些技术的应用延长了元件的使用寿命，并使油泵具有运转噪音小，故障率低等优点。



为达到更好使用效果，油泵入口压力不应超过 0.7公斤/厘米²，真空度不超过 200 毫米汞柱，吸油管应粗、直、短，并保证无泄漏，尤其在油泵转速较高的情况下更应注意。建议吸油管内最大流速不超过 1.8 米/秒。

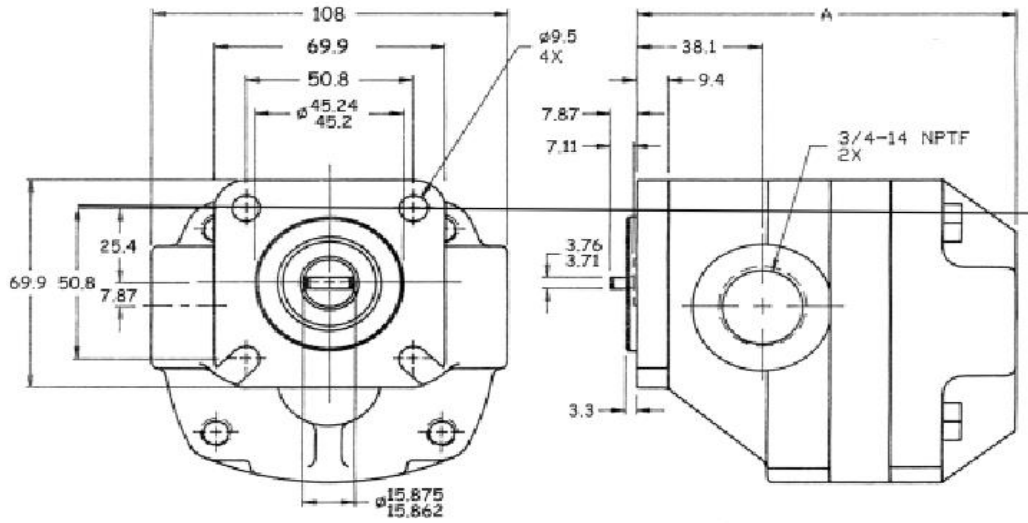


| 型号 | 输出流量 (升/分, 转速为 1750 转/分时) | 排量 (毫升/转) | 内泄漏量 升/分/0.7Mpa | 最高转速 (转/分) | 额定压力 (Mpa) | A (mm) | B (mm) |
|----|---------------------------|-----------|-----------------|------------|------------|--------|--------|
| A1 | 1.85 | 1.06 | 0.057 | 5000 | 10.5 | 62.99 | 45.47 |
| A2 | 3.1 | 1.78 | 0.064 | 5000 | 10.5 | 65.28 | 47.75 |
| A4 | 5.34 | 3.07 | 0.076 | 4000 | 10.5 | 69.6 | 52.07 |
| A6 | 9 | 5.19 | 0.095 | 3600 | 7.7 | 76.71 | 59.18 |
| A8 | 13.36 | 7.65 | 0.114 | 2500 | 5.3 | 84.84 | 67. |

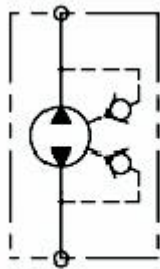


SECTION A-A

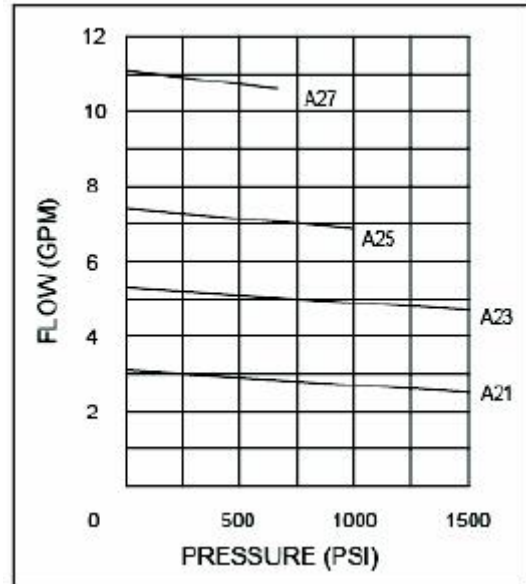
| 项目 | 说明 | 数量 |
|----|---------|----|
| 1 | 齿轮泵外壳 | 1 |
| 2 | 驱动轴 | 1 |
| 3 | 齿轮付 | 1 |
| 11 | 密封圈 | 1 |
| 12 | 驱动轴盖板组件 | 1 |
| 13 | 端盖组件 | 1 |
| 15 | 从动轴组件 | 1 |
| 22 | 齿轮定位销 | 1 |
| 24 | 档圈 | 2 |



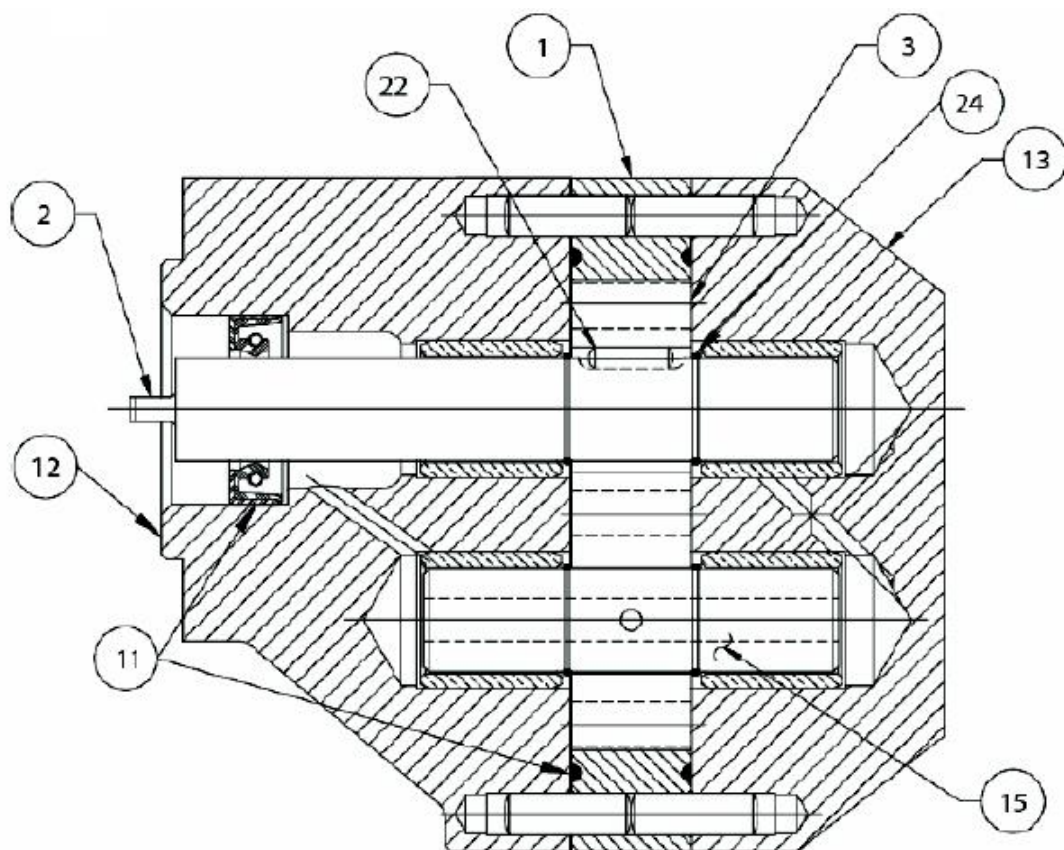
为达到更好使用效果，油泵入口压力不应超过 0.7 公斤/厘米²，真空度不超过 200 毫米汞柱，吸油管应粗、直、短，并保证无泄漏，尤其在油泵转速较高的情况下更应注意。建议吸油管内最大流速不超过 1.8 米/秒。



HYDRAULIC SCHEMATIC



| 型号 | 输出流量 (升/分, 转速为 1750 转/分时) | 排量 (毫升/转) | 内泄漏量 升/分/0.7Mpa | 最高转速 (转/分) | 额定压力 (Mpa) | A (mm) | B (mm) |
|-----|---------------------------|-----------|-----------------|------------|------------|--------|--------|
| A21 | 11.73 | 6.74 | 0.151 | 5000 | 10.5 | 107.7 | ----- |
| A23 | 20 | 11.51 | 0.17 | 4000 | 10.5 | 115.32 | ----- |
| A25 | 28.1 | 16.1 | 0.21 | 3500 | 7 | 120.9 | ----- |
| A27 | 42 | 24 | 0.28 | 2400 | 4.9 | 135.13 | ----- |



SECTION A-A

| 项目 | 说明 | 数量 |
|----|---------|----|
| 1 | 齿轮泵外壳 | 1 |
| 2 | 驱动轴 | 1 |
| 3 | 齿轮付 | 1 |
| 11 | 密封圈 | 1 |
| 12 | 驱动轴盖板组件 | 1 |
| 13 | 端盖组件 | 1 |
| 15 | 从动轴组件 | 1 |
| 22 | 齿轮定位销 | 1 |
| 24 | 档圈 | 2 |